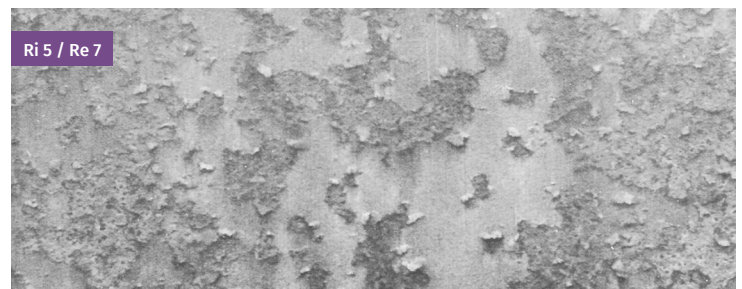
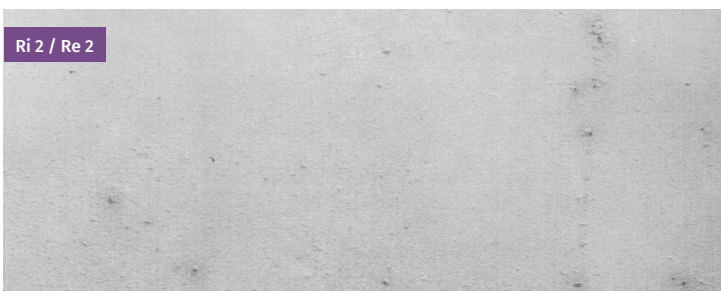


ÉVALUATION DU DEGRÉ D'ENROUILLEMENT D'UN REVÊTEMENT PEINTURE

La norme **NF EN ISO 4628-3** indique la méthode d'évaluation du degré d'enrouillement des revêtements (rouille traversante et sous-jacente apparente) par comparaison visuelle avec des étalons illustrés. Les degrés sont désignés par une dénomination **Ri** suivie d'une valeur. D'autres échelles coexistent avec celle-ci, déclinées selon des degrés dénommés **Re** ou selon des clichés de référence. Des équivalences existent par rapport à la norme internationale ISO, qui doit être privilégiée et à laquelle il est conseillé de se référer pour obtenir l'intégralité des informations. Ces degrés sont utilisés entre autres pour définir l'état de surface avant travaux de maintenance, ou dans le cadre de garanties anticorrosion, pour définir l'état maximal d'enrouillement acceptable au terme de la durée de garantie.

DEGRÉ D'ENROUILLEMENT ET CORRESPONDANCE APPROXIMATIVE ENTRE LES DIFFÉRENTS SYSTÈMES D'ÉVALUATION				Anciennement échelle européenne de degrés d'enrouillement
NF EN ISO 4628-3	% aire rouillée	Échelle européenne	Échelle de rouille ASTM D 610	
Ri 0	0	Re 0	10	
Ri 1	0,05	Re 1	9	9
Ri 2	0,5	Re 2	7	8
Ri 3	1	Re 3	6	7
Ri 4	8	Re 5	4	
Ri 5	40 à 50	Re 7	1 à 2	

CLICHÉS D'ENROUILLEMENT



Exemples de clichés d'enrouillement

(Illustrations à titre d'exemple non normatives, il est nécessaire de consulter la norme **NF EN ISO 4628-3** pour obtenir les clichés de référence et l'intégralité des informations.)



POUR EN SAVOIR PLUS :

- Guide de protection anticorrosion des structures métalliques par systèmes de peinture
- Guide de formation du peintre anticorrosion
- Norme NF EN ISO 4628-3